

21 giugno 2017

Spazio alla luce: le maxi aperture di Alpilegno

Alpilegno propone la **collezione di grandi aperture**, in cui la luce naturale diventa protagonista degli spazi interni; soluzioni che uniscono elevate prestazioni termiche e acustiche a un design raffinato e minimale, senza compromessi.

Scorrevoli alzanti HS

Porte alzanti scorrevoli che garantiscono alte prestazioni termiche e acustiche. Sono dotate di particolarità tecniche che le rendono adatte a supportare ante di grandi dimensioni fino a 3x3 m, e vetrate fisse anche di larghezza superiore. Nella parte inferiore sono caratterizzate da una soglia ribassata, in materiale composito rinforzato, con fibra di vetro a incasso a filo pavimento. Gli alzanti scorrevoli HS sono dotati di un sistema di movimentazione motorizzato (su richiesta) collegato all'impianto domotico, che consente di aprire entrambe le porte. Serramenti in legno-alluminio, interno in essenza di Larice netto nodi ed esterno alluminio effetto legno per una maggiore protezione dalle intemperie. Ante entrambe scorrevoli e dotate di una tendina antisoletta filtrante motorizzata, integrata nel vetro, collegata all'impianto domotico.



Scorrevole Alzante HS

Scorrevoli complanari PSK

Porte scorrevoli complanari ideali per evitare scomodi ingombri in apertura e avere una maggiore superficie vetrata. Il sistema prevede l'apertura dell'anta principale a

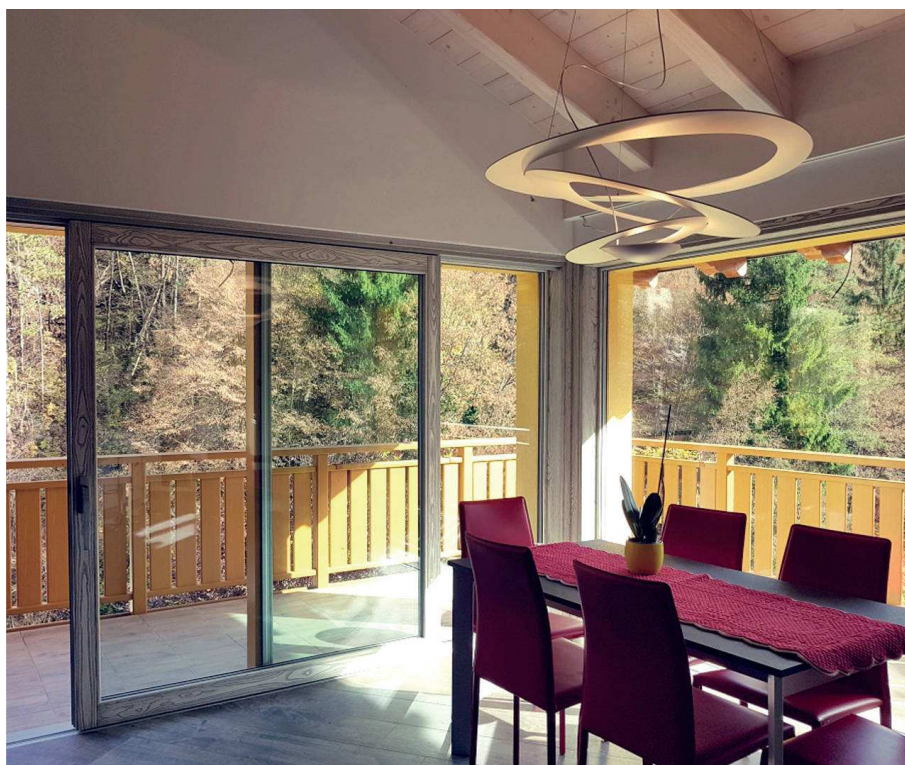
scorrimento in parallelo a quella secondaria. Questi serramenti sono dotati di: binario autopulente, ferramenta ad aggancio automatico, che ne facilita la movimentazione e un particolare meccanismo di molle a scomparsa che solleva l'anta e ammortizza la chiusura. L'anta battente, scorrendo in parallelo all'anta fissa, garantisce un minimo ingombro. Elevata tenuta termo-acustica: sono realizzati con le stesse lavorazioni e caratteristiche dei serramenti a battente. Micro ventilazione inclusa. Dimensioni massime: larghezza dell'anta tra 800 - 2.000 mm; altezza dell'anta tra 1.000 - 2.400 mm; peso dell'anta fino a 200 kg. Disponibile in versione legno o legno-alluminio.



Scorrevole Complanare PSK

Imago

Imago rende il panorama protagonista dell'ambiente, grazie al suo design minimale in grado di fondere lo spazio esterno con quello interno. Amplia le possibilità e le soluzioni di arredo e garantisce elevato isolamento termico e acustico, resistenza agli agenti atmosferici e sicurezza anti infrazione. I profili dell'anta fissa, grazie a un telaio ultrasottile da 20 mm in legno, diventano un tutt'uno con le pareti e aumentano lo spazio visivo e la luminosità dell'ambiente. Lo spessore del telaio da 184 mm e dell'anta scorrevole da 80 mm permettono l'utilizzo di vetri doppia camera. La soglia Climatech offre incredibili prestazioni termiche. Disponibile in versione legno o legno-alluminio anche con sistema "Zero". Essenza di Abete Termo trattato per aumentare la resistenza alle intemperie, finitura interna spazzolata con 2 mani di olio naturale. Elementi fissi vetrati laterali e superiori sagomati in base all'inclinazione del tetto e realizzati con profili in legno minimali.



Top zero

Realizzato in legno-alluminio, in cui il telaio ridotto dell'anta fissa da 25 mm quasi scompare, dando l'effetto "solo vetro" con massima luminosità e grande effetto.

Il profilo dell'anta scorrevole, dal design rigoroso e lineare, è di 100 mm. Realizzato in materiale speciale, consente un elevato isolamento termico. La soglia Climatech offre incredibili prestazioni termiche. Serramento con essenza di Frassino, finitura interna spazzolata con patina a quattro mani di vernice per esaltarne i colori e le venature, rivestimento esterno in alluminio con finitura Effetto Legno.