

13 giugno 2017

## GRANDI APERTURE ALPILEGNO

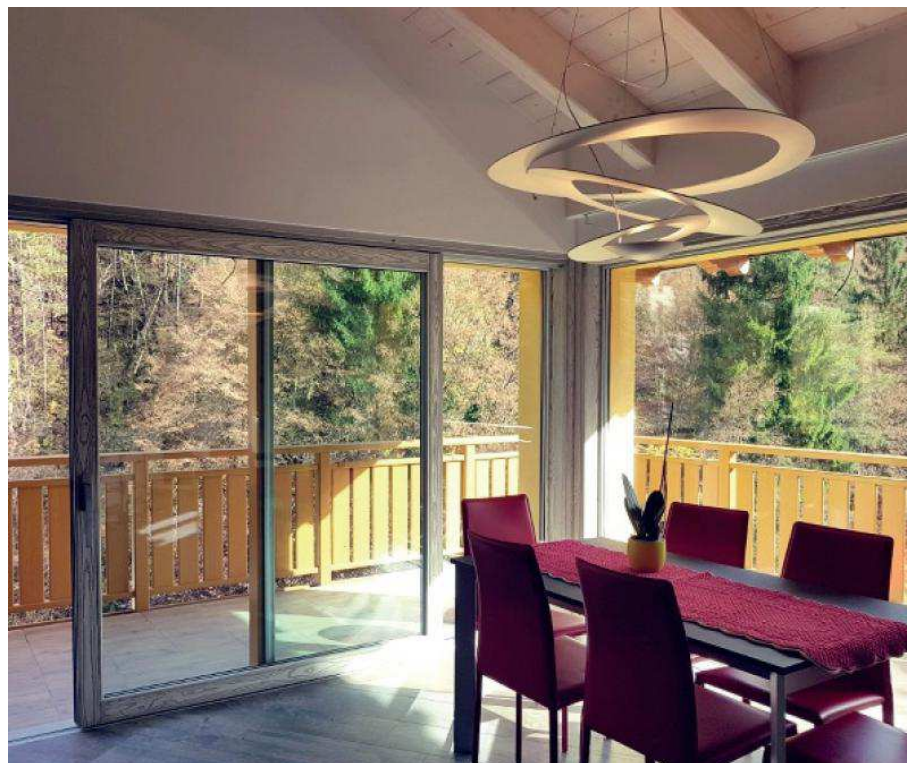
*UNA COLLEZIONE CHE RENDE LA LUCE NATURALE IL VERO PROTAGONISTA DEGLI SPAZI INTERNI SENZA DIMENTICARE L'IMPORTANZA DELLE PRESTAZIONI TERMOACUSTICHE*



Punto di riferimento nel settore dei serramenti in legno e legno-alluminio per l'edilizia sostenibile e di qualità, **Alpilegno** propone non solo prodotti d'eccellenza per il benessere quotidiano ma soluzioni all'avanguardia e personalizzate per il **risparmio energetico**, per vivere ogni ambiente domestico, in pieno contatto e rispetto della natura.

Ne è un esempio la **collezione di grandi aperture**, soluzioni che uniscono elevate prestazioni termiche ed acustiche ad un design raffinato e minimale, senza compromessi.

**Le scorrevoli alzanti HS** sono porte che garantiscono alte prestazioni termiche ed acustiche. Sono dotate di particolarità tecniche che le rendono adatte a supportare ante di grandi dimensioni fino a 3 m x 3 m, e vetrate fisse anche di larghezza superiore. Nella parte inferiore sono caratterizzate da una soglia ribassata, in materiale composito rinforzato, con fibra di vetro ad incasso a filo pavimento. Gli alzanti scorrevoli HS sono dotati di un sistema di movimentazione motorizzato (su richiesta) collegato all'impianto domotico, che consente di aprire entrambe le porte.



**Le scorrevoli complanari PSK**, sono porte scorrevoli complanari ideali per evitare scomodi ingombri in apertura e avere una maggiore superficie vetrata. Il sistema prevede l'apertura dell'anta principale a scorrimento in parallelo a quella secondaria. Questi serramenti sono dotati di: binario autopulente, ferramenta ad aggancio automatico, che ne facilita la movimentazione e un particolare meccanismo di molle a scomparsa che solleva l'anta e ammortizza la chiusura. L'anta battente, scorrendo in parallelo all'anta fissa, garantisce un minimo ingombro.

**Imago è l'alzante scorrevole** che rende il panorama protagonista dell'ambiente, grazie al suo design minimale in grado di fondere lo spazio esterno con quello interno. Amplia le possibilità e le soluzioni di arredo e garantisce elevato isolamento termico e acustico, resistenza agli agenti atmosferici e sicurezza anti infrazione. I profili dell'anta fissa, grazie ad un telaio ultrasottile da 20 mm in legno, diventano un tutt'uno con le pareti e aumentano lo spazio visivo e la luminosità dell'ambiente. Lo spessore del telaio da 184 mm e dell'anta scorrevole da 80 mm permettono l'utilizzo di vetri doppia camera. La soglia Climatech offre incredibili prestazioni termiche. Disponibile in versione legno o legno-alluminio anche con sistema "Zero".

**Top zero:** realizzato in legno-alluminio, in cui il telaio ridotto dell'anta fissa da 25 mm quasi scompare, dando l'effetto "solo vetro" con massima luminosità e grande effetto. Il profilo dell'anta scorrevole, dal design rigoroso e lineare, è di 100 mm. Realizzato in materiale speciale, consente un elevato isolamento termico. La soglia Climatech offre incredibili prestazioni termiche.

