

23 giugno 2017

## Alpilegno: grandi vetrate dove la luce naturale è protagonista

I serramenti in legno o legno-alluminio di Alpilegno garantiscono il risparmio energetico e un'elevata tenuta termo-acustica. Gli alzanti scorrevoli Hs sono adatti a supportare ante di grandi dimensioni fino a 3x3 m e Imago con un telaio ultrasottile da 20 mm in legno aumenta lo spazio visivo e la luminosità dell'ambiente.

**Alpilegno propone la collezione di grandi aperture in cui la luce naturale diventa protagonista degli spazi interni. Si tratta di soluzioni che uniscono elevate prestazioni termiche e acustiche a un design minimale.**



*Alpilegno Imago.*

### Le scorrevoli alzanti Hs

Porte alzanti scorrevoli che garantiscono alte prestazioni termiche e acustiche. **Sono dotate di particolarità tecniche che le rendono adatte a supportare ante di grandi dimensioni, fino a 3x3 m**, e vetrate fisse anche di larghezza superiore.

Nella parte inferiore sono caratterizzate da **una soglia ribassata** in materiale composito rinforzato con fibra di vetro a incasso a filo pavimento. Gli alzanti scorrevoli Hs sono dotati di un sistema di movimentazione motorizzato (su richiesta) collegato all'impianto domotico che consente di aprire entrambe le porte.

**Caratteristiche:** serramento in legno-alluminio, interno in essenza di Larice netto nodi ed esterno alluminio effetto legno per una maggiore protezione dalle intemperie. Ante entrambe scorrevoli e dotate di una **tendina antisoletta filtrante motorizzata**, integrata nel vetro, collegata all'impianto domotico.



Scorrevole alzante Hs.

## Scorrevoli complanari Psk

Porte scorrevoli **complanari ideali per evitare scomodi ingombri in apertura e avere una maggiore superficie vetrata**. Il sistema prevede l'apertura dell'anta principale a scorrimento in parallelo a quella secondaria.

Questi serramenti sono dotati di: **binario autopulente, ferramenta ad aggancio automatico**, che ne facilita la movimentazione e un particolare meccanismo di molle a scomparsa che solleva l'anta e ammortizza la chiusura. L'anta battente, scorrendo in parallelo all'anta fissa, garantisce un minimo ingombro.

### Dimensioni massime:

- Larghezza dell'anta tra 800 – 2000 m
- Altezza dell'anta tra 1000 – 2400 mm
- Peso dell'anta fino a 200 kg

**Caratteristiche:** elevata tenuta termo-acustica: sono realizzati con le stesse lavorazioni e caratteristiche dei serramenti a battente (micro ventilazione inclusa). Disponibile in versione legno o legno-alluminio.



Scorrevoli Complanari Psk.

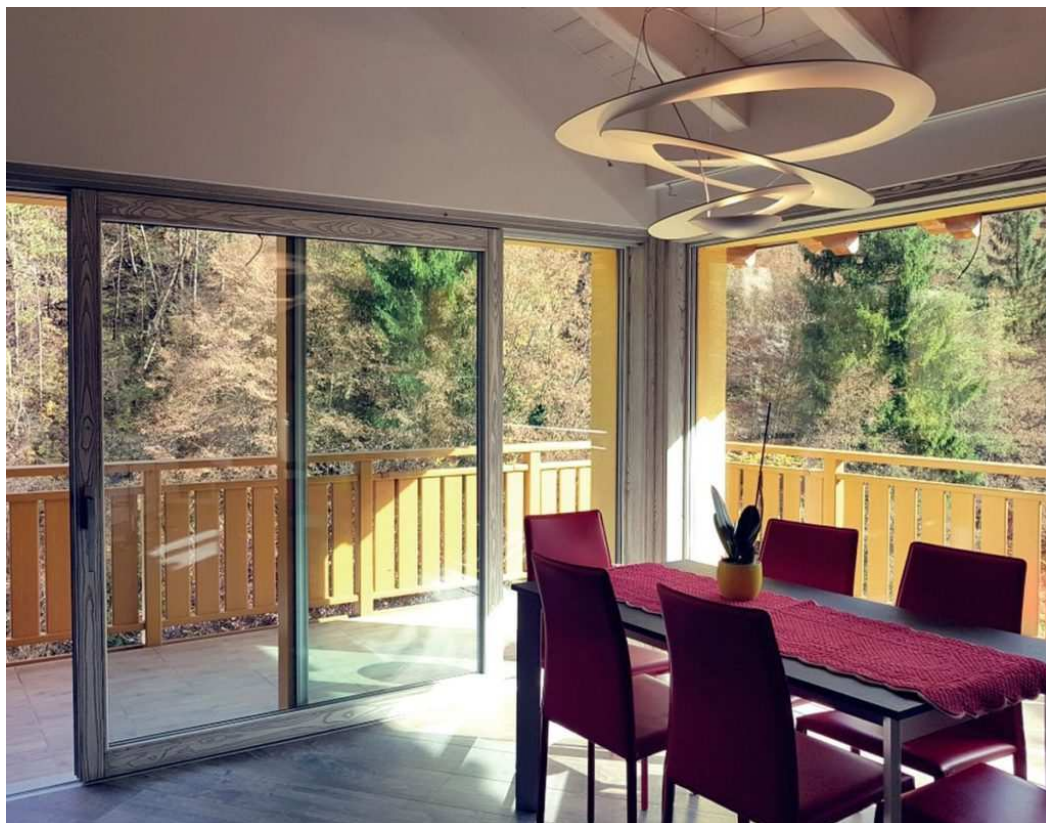
## Imago

Imago grazie al suo design minimale è in grado di fondere lo spazio esterno con quello interno. **Amplia le possibilità e le soluzioni di arredo e garantisce elevato isolamento termico e acustico**, resistenza agli agenti atmosferici e sicurezza anti-infrangimento.

I profili dell'anta fissa, grazie ad un telaio ultrasottile da 20 mm in legno, diventano un tutt'uno con le pareti e aumentano lo spazio visivo e la luminosità dell'ambiente. Lo spessore del telaio da **184 mm e dell'anta scorrevole da 80 mm permettono l'utilizzo di vetri doppia camera**.

La soglia **Climatech** offre ottime prestazioni termiche. Disponibile in versione legno o legno-alluminio anche con sistema «Zero».

**Caratteristiche:** essenza di Abete termo trattato per aumentare la resistenza alle intemperie, finitura interna spazzolata con 2 mani di olio naturale. Elementi fissi vetrati laterali e superiori sagomati in base all'inclinazione del tetto e realizzati con profili in legno minimali.



*Alpilegno TopZero.*

## Top Zero

Realizzato in legno-alluminio, in cui **il telaio ridotto dell'anta fissa da 25 mm quasi scompare**, dando l'effetto «*solo vetro*» con massima luminosità e grande effetto. Il profilo dell'anta scorrevole, dal design rigoroso e lineare, è di 100 mm. Realizzato in materiale speciale, consente un elevato isolamento termico. La soglia Climatech offre ottime prestazioni termiche.

**Caratteristiche:** serramento con essenza di Frassino, finitura interna spazzolata con patina a quattro mani di vernice per esaltarne i colori e le venature, rivestimento esterno in alluminio con finitura effetto legno.